

## Thermosafe 100



...představují absolutní technologickou a konstrukční špičku v oblasti konstrukce pasivních domů, používající okna ze dřeva a kombinace dřevo / hliník typu "Energyframe", certifikovaných pro používání u pasivních domů.

Vnější rozměry rámu: 1.100 x 2.200 mm (zkoušený formát)  
Tloušťka dveřního křídla: 100 mm  
 $U_D$  (door) = průchod tepla kompletními dveřmi včetně rámu, včetně montážních spár, napojení na podlahu atd.

$$U_D = 0,62 \text{ W}/(\text{m}^2\text{K})$$

$$U_{D, \text{Einbau}} = 0,71 \text{ W}/(\text{m}^2\text{K})$$

Zasklení, kterého se případně použije, nesmí při hodnotě  $U_g = 0,70 \text{ W}/(\text{m}^2\text{K})$  překročit plochu  $0,25 \text{ m}^2$ .

### Volitelná varianta při větším podílu skla:

Multifunkční dveře izolované pomocí VIP

Formáty: Výška: 1950 - 3000 mm

Šířka: 850 - 1500 mm

Krycí vrstvy: Překližka Exterior, MDF-Exterior v tloušťkách 3, 6, 9 mm. Hydrofobizace MDF pomocí (VARIOTEC Protect, katalogový list č. 471).  
Ovrstvení HPL podle kolekce Exterior.

Dřeviny rámu: Borovice, smrk, modřín, dub, meranti

Možnost krácení: - Po celém obvodu maximálně 5 mm;

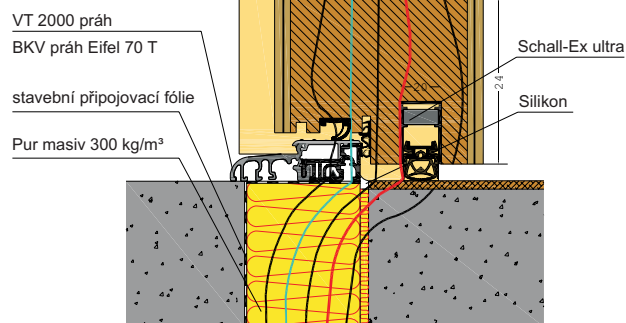
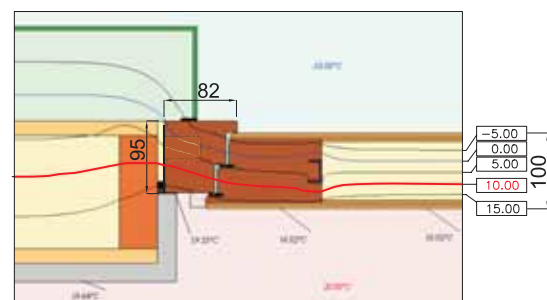
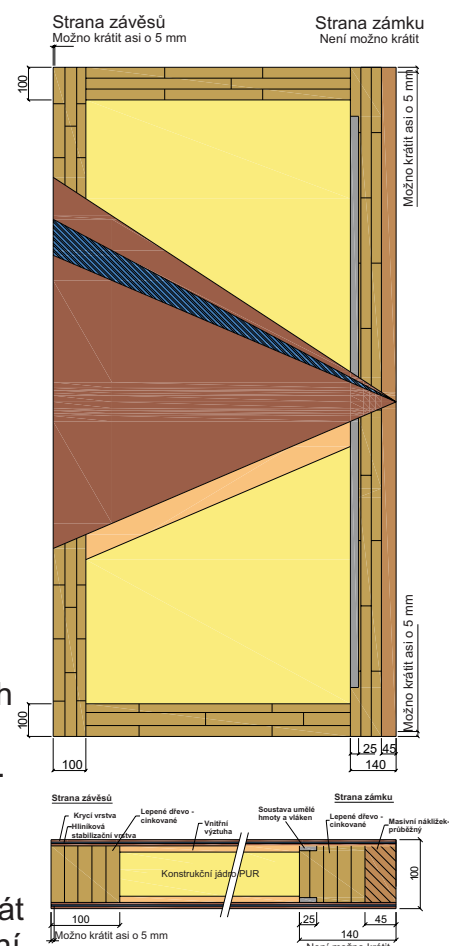
- Dveřní křídlo se zhotovuje na hotový formát

Zpracování: Kompletně opracováno CNC podle schválení

Slepý rám: Lepené dřevo bez podélného napojení,

Rozměr 95 x 82 mm.

Koncepce Podle balíčků kování VARIOTEC All inclusive (práh, zámek, závěsy, podlahové těsnění, bez obvodového těsnění).



### Těsnost pro vzduch:

$$V \leq 1,3 \text{ m}^3/(\text{hm}) \leq 2,25 \text{ m}^3/(\text{hm}) \text{ při } 100 \text{ Pa}$$

Nezbytné kvalitativní předpoklady: Zkušební klima c, d, e podle DIN EN 1121 při tepelném ozařování na  $80^\circ\text{C}$  a toleranční třídě 3 podle zkušební osvědčení VARIOTEC.